

COMUNE DI DAVOLI

(provincia di CATANZARO)

INTERVENTO EDILIZIO CONVENZIONATO IN 1° TRAV. VIA G. DELEDDA

J5F -5BH9 D@5B -A 9HF =75

PROGETTO ESECUTIVO

DESCRIZIONE
TAVOLA :

-TIPOLOGIE EDILIZIE-

REV.	DATA	DESCRIZIONE	DISEGNATORE	VISTO

PROGETTISTA E DIRETTORE DEI LAVORI

Ing. Cosimo FEMIA



COLLAUDATORE:

COMMITTENTI:

- Coniugi Antonio AVERSA e Santa GUALTIERI -Davoli -

- Coniugi Gregorio ESPOSITO e M. Lucrezia Caterina AVERSA -Davoli -

COMMESSA N.

DISEGNO N. 9
TIPED

REV. N.

OGGETTO:

- TIPOLOGIE EDILIZIE - ELABORATI GRAFICI

SCALA

1: 100

DATA

11/20

VALIDO SOLO PER

ARCHIT.

STRUTT.

IMP.TECN.

IMP.SPEC.

IMP.ELET.

DISEGNATORE

VISTO

FASE DI PROGETTO

PRELIM.

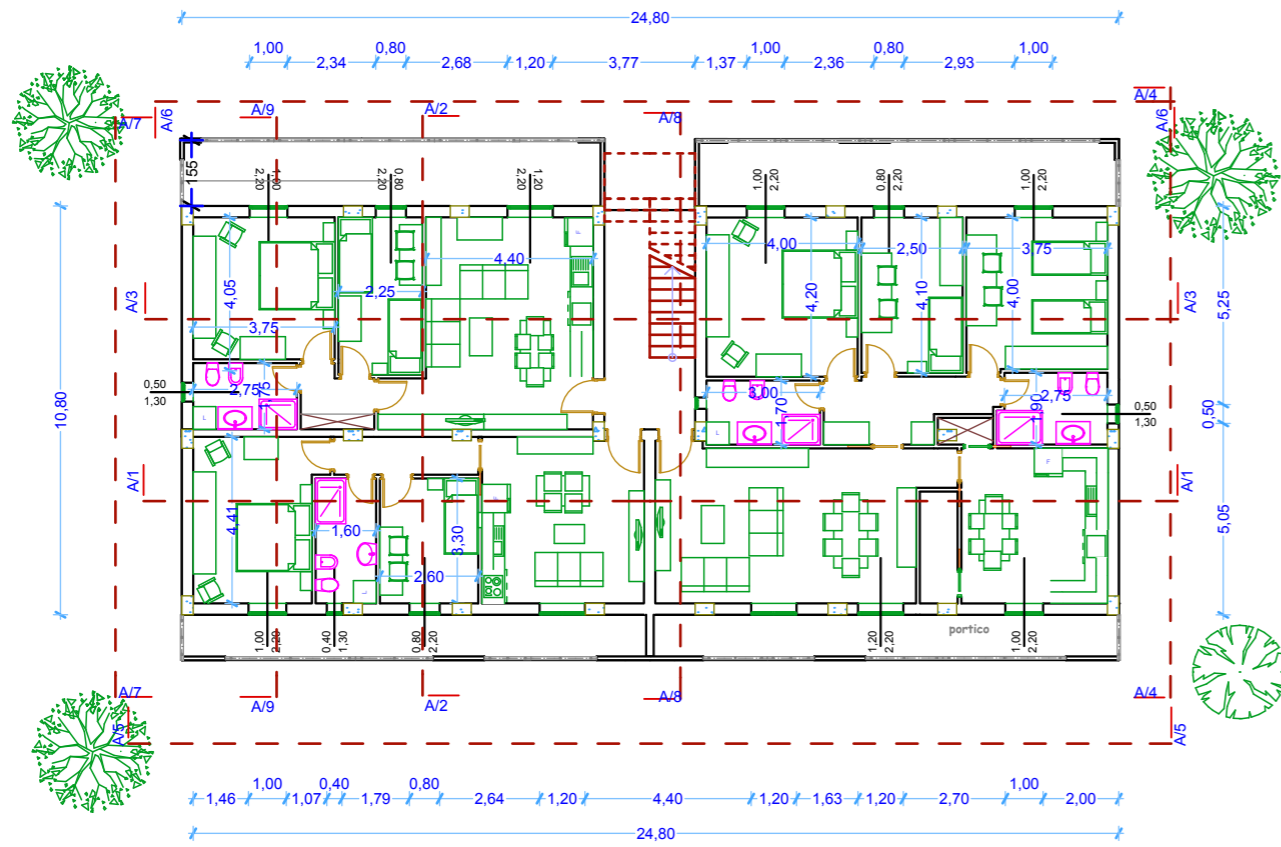
DEFINITIVO

ESECUTIVO

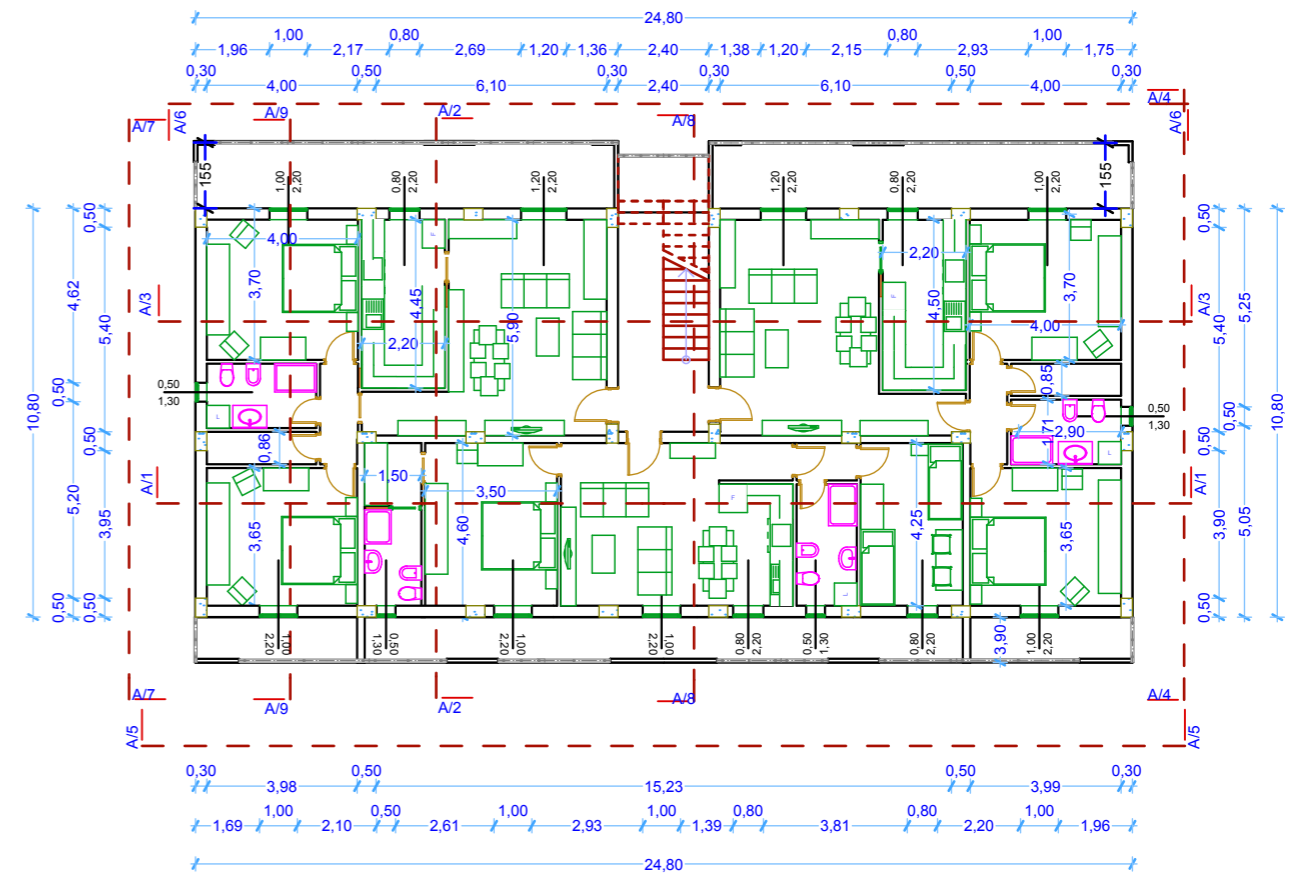
*

VARIANTE

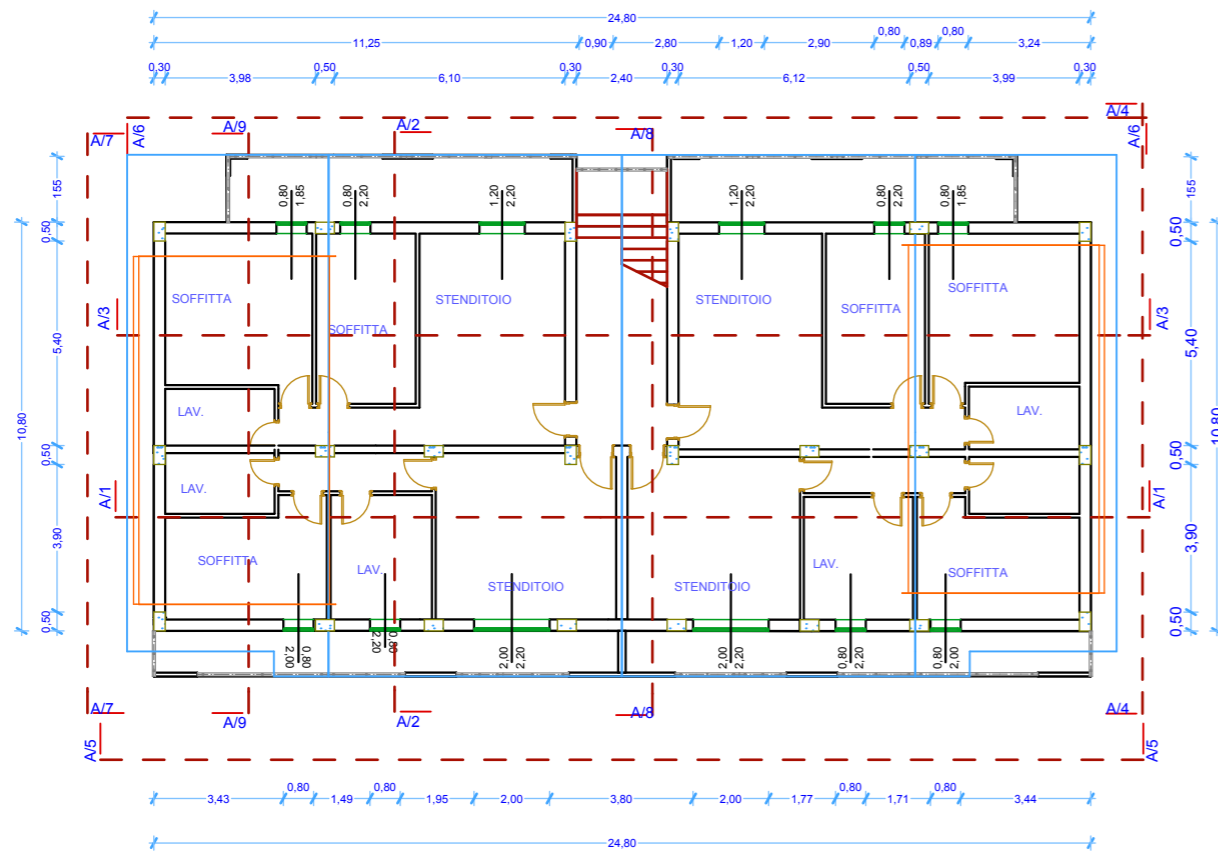
PIANO TERRA 1: 200



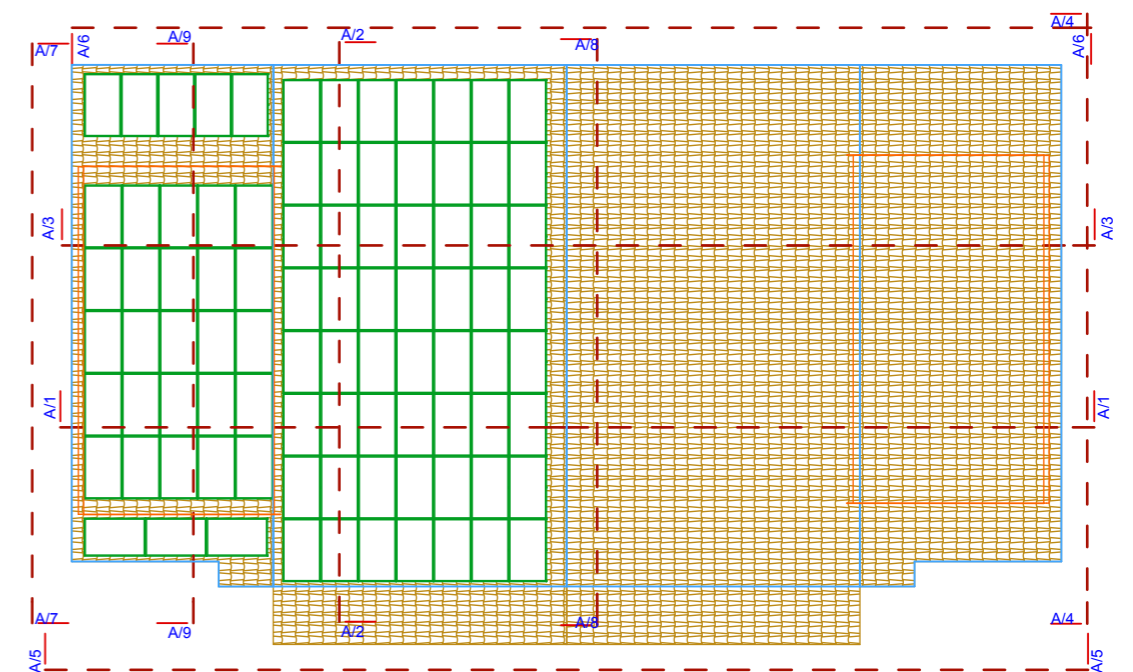
PIANO PRIMO 1: 200



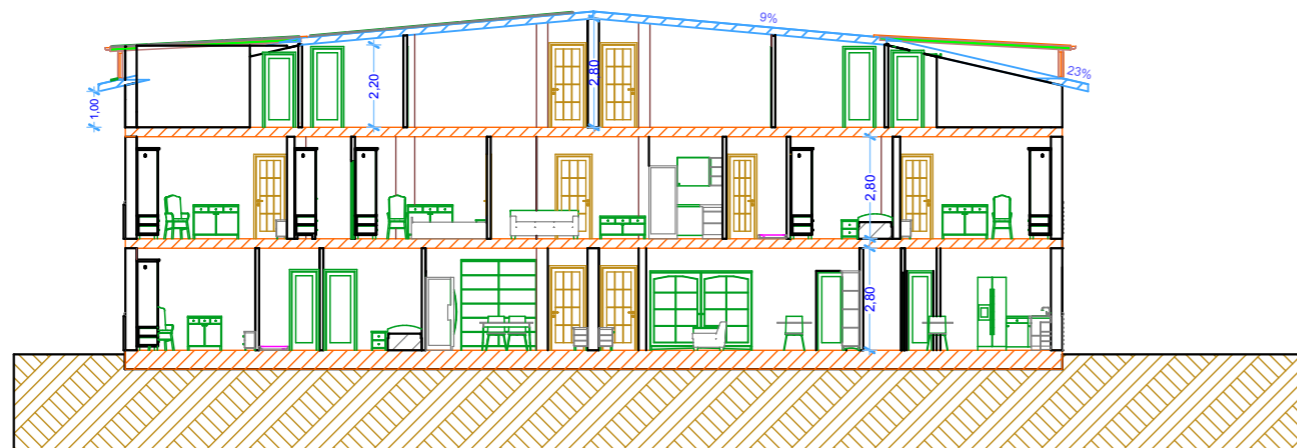
PIANO SOTTOTETTO - 1:200



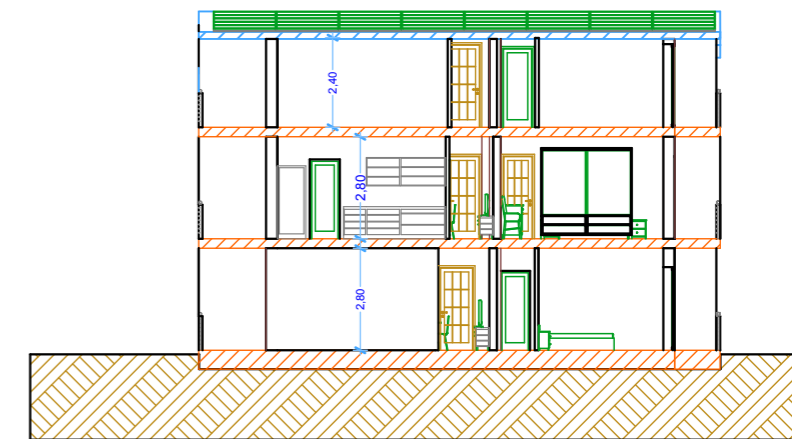
COPERTURA 1: 200



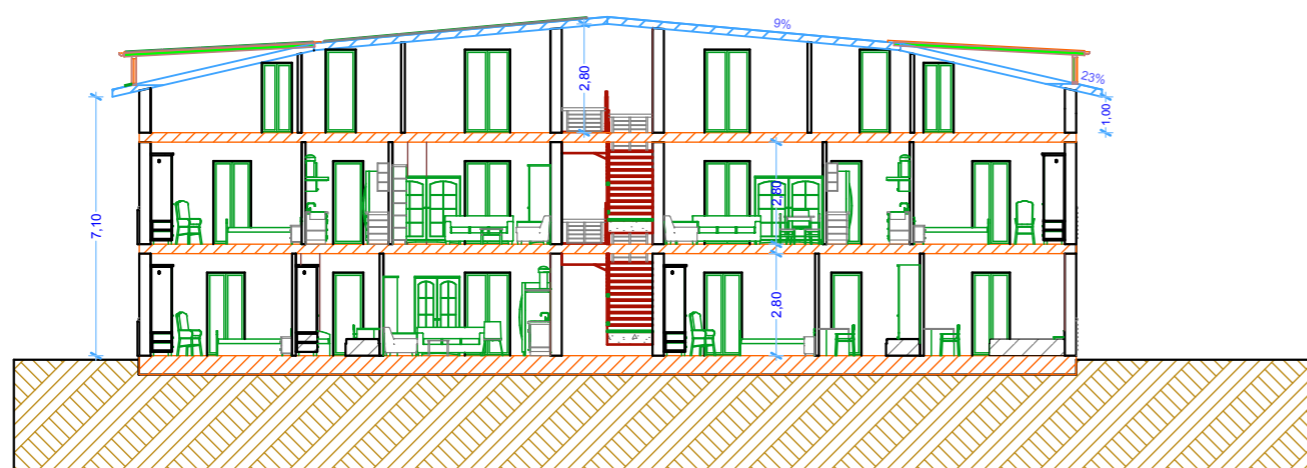
SEZIONE LONGITUDINALE A/1 - 1:200



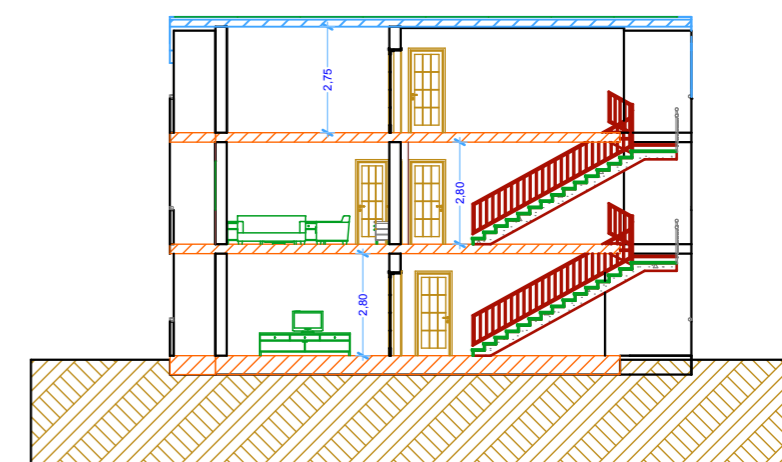
SEZIONE TRASVERSALE A/2 - 1:200



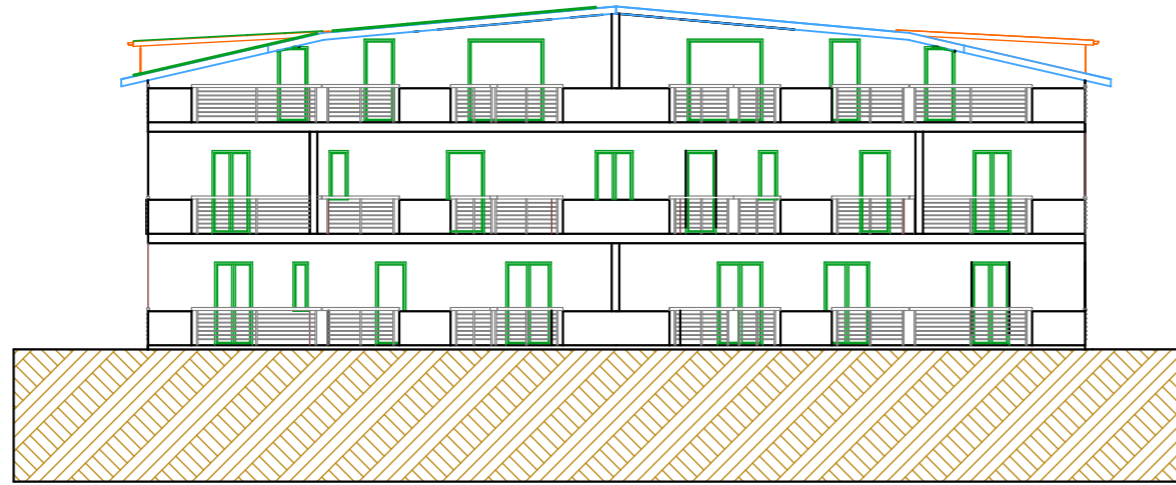
SEZIONE LONGITUDINALE A/3 - 1:200



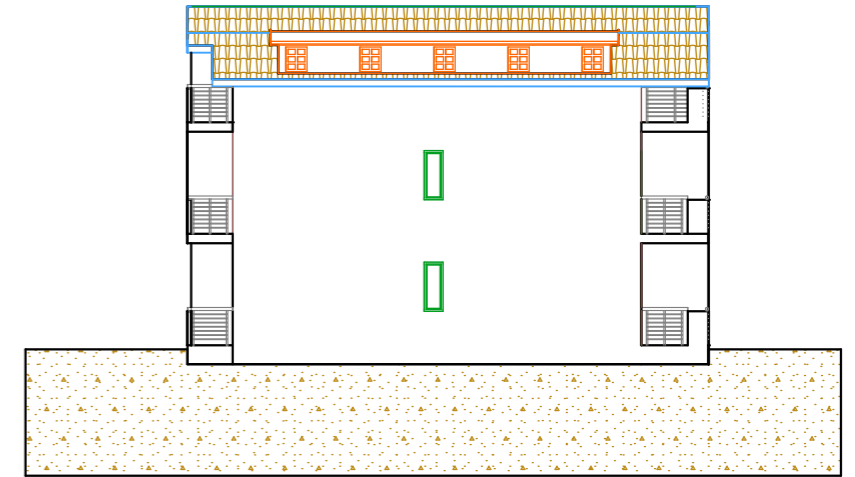
SEZIONE TRASVERSALE A/8 - 1:200



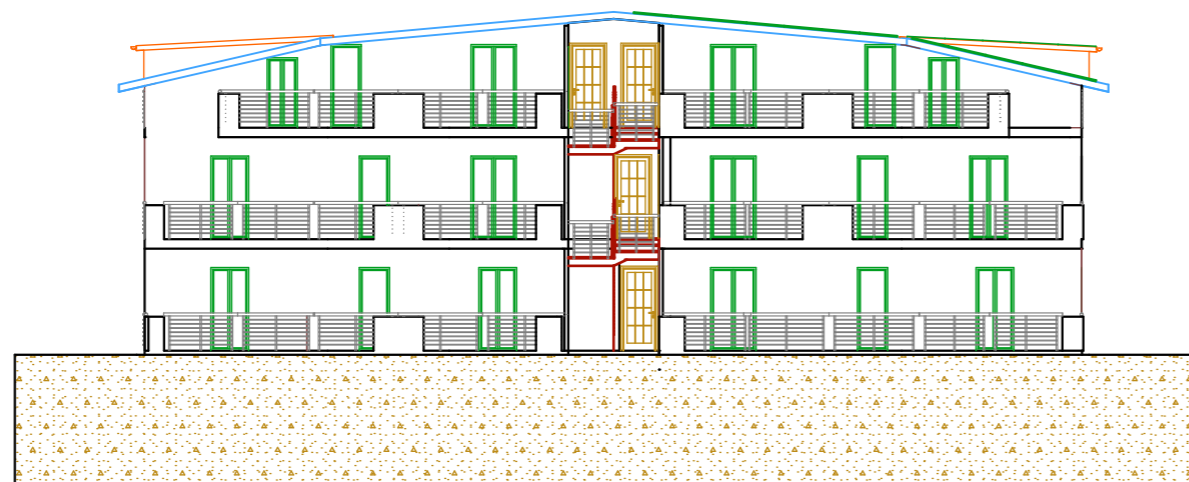
PROSPETTO PRINCIPALE EST A/5 - 1:200



PROSPETTO LATERALE NORD A/4 - 1:200



PROSPETTO PRINCIPALE OVEST A/6 - 1:200



PROSPETTO LATERALE SUD A/7 - 1:200

